



光照追日系統技術說明書

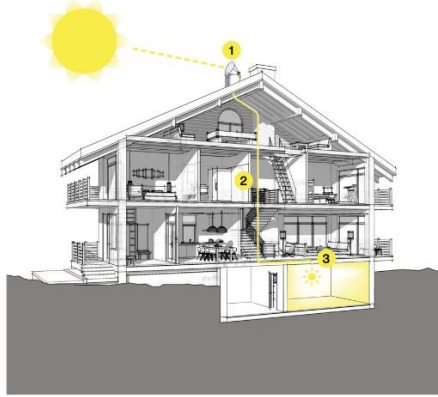
功能特性敘述:

將日光導引到任何角落。全球最有效能的光源。全光譜的自然陽光。

不會熱的太陽光。自動追日裝置。

安裝說明:

追日裝置於屋頂聚集太陽光，經光纖管將日光導入，光纖末端加上燈罩以求美觀!



項目	英文名稱	中文名稱
1	Solros 2	追日裝置
2	Light cables	導光光纖管
3	Luminare-Cover	光罩

產品及零件表:

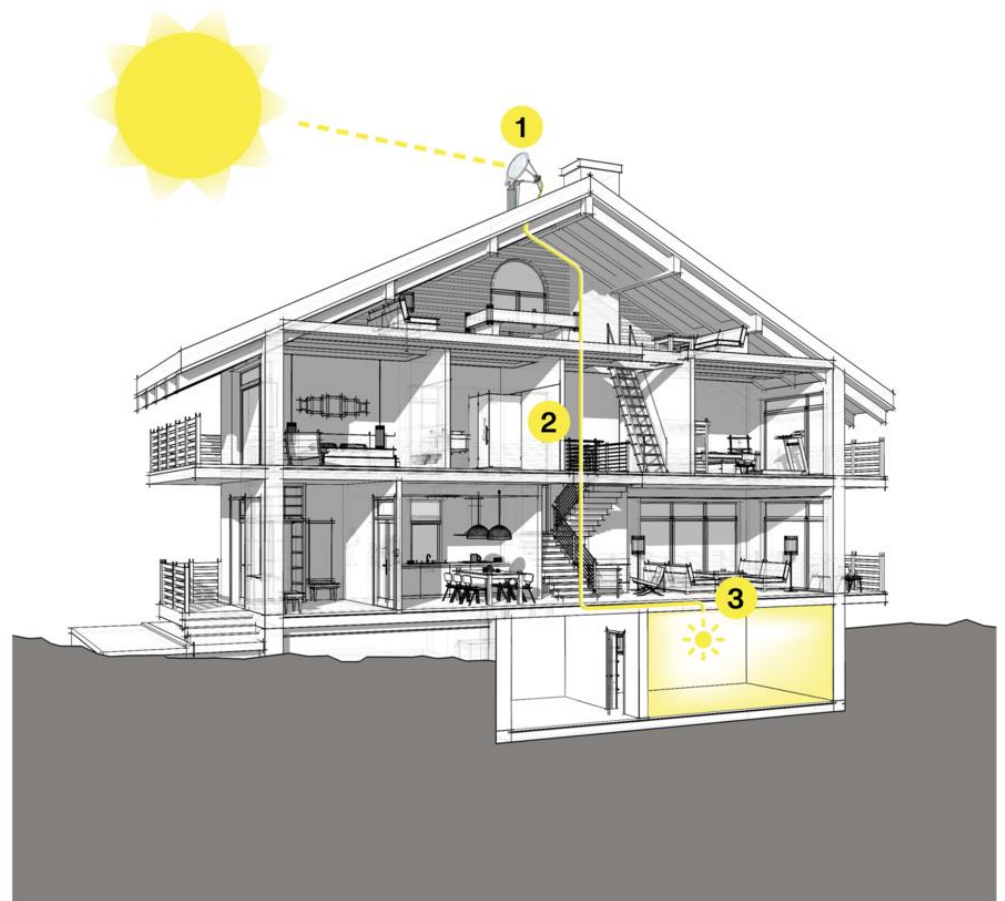
項目	英文名稱	中文名稱	功能敘述	圖片參考
1	Solros 2	追日裝置	自對對準太陽的裝置，15 Kg 重，耗電量約 10W	
2	Light cables	導光光纖管	標準為塑膠材質，玻璃光纖需訂製，標準長度為 6-2-米，重 2-4Kg	
3	Solros roof mount	安裝支架	屋頂固定支架，金屬	
4	Swan neck	鵝頸管	光纖穿透牆壁的通道，金屬	
5	Cable gland	光纖耦合器	光纖與追日裝置耦合器	
6	Luminare-Cover big	大型光罩	光纖末端大型光罩	
7	Luminare-Cover small	小型光罩	光纖末端小型光罩	



運用場合:



室內節能照明



項目	英文名稱	中文名稱
1	Solros 2	追日裝置
2	Light cables	導光光纖管
3	Luminare-Cover	光罩