



Multi-Layer Sun-Tracking Solar System

追日疊層太陽能發電系統

功能特性敘述:

追日疊層太陽能發電系統結合了「多層倍數增益」與「主動式追日機制」，是目前單位面積內最高太陽能產電量的技術組合。其特性為利用多層太陽能垂直疊層同步追日發電，搭配雙軸(周角與仰角)或單軸(周角)追日系統，使電池模組始終朝向太陽，比固定式系統增加 25% 至 30% 以上的發電量，甚或每增加一層，則可增加一倍的發電量。

疊層太陽能板與一般固定式太陽能板發電效能曲線圖



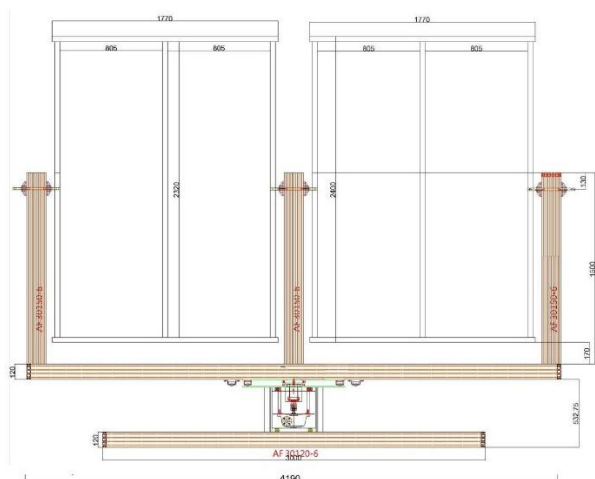


Multi-Layer Sun-Tracking Solar System

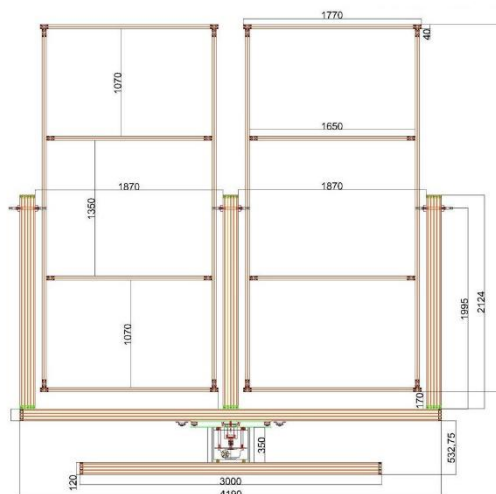
運用場合:

高價值商業地面電站、太陽能農場、魚塭、大型公用事業項目以及需要追求極致效率的屋頂應用。

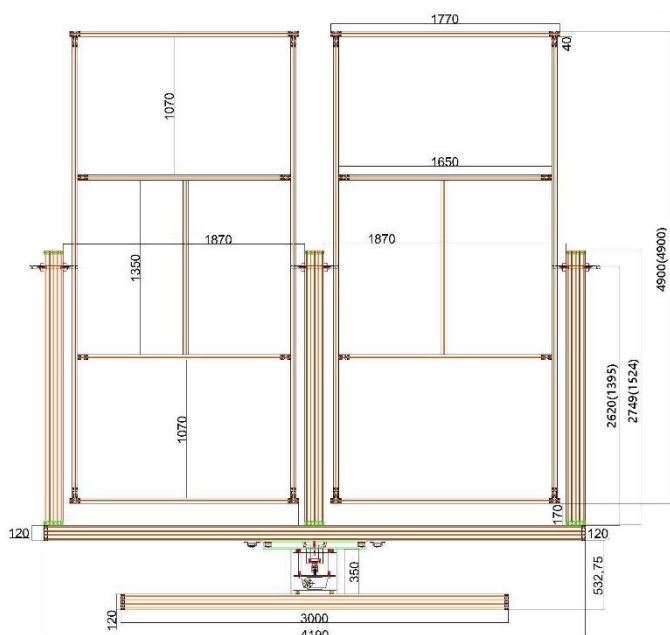
型號尺寸:



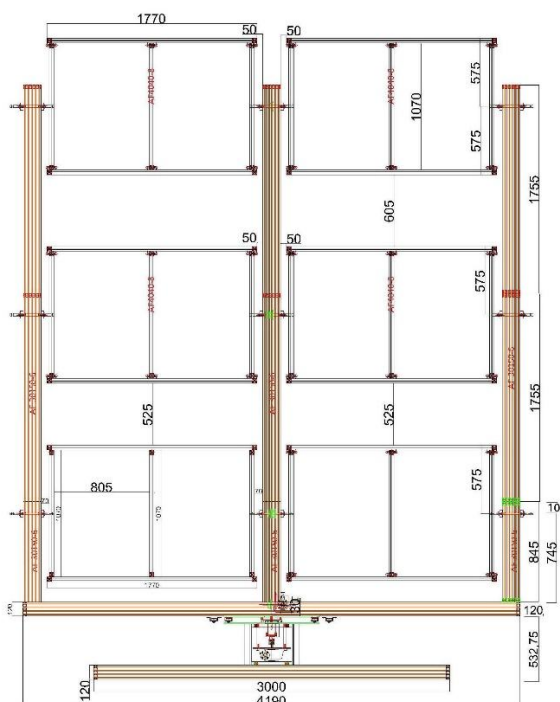
L x W x H = 4200 x 2000 x 3223
型號: 1AT-122-1800W



L x W x H = 4200 x 3161 x 4473 (3561)
型號: 1AT-123-2700W



LxWxH = 4200 x 4200 x 4498 (4200 x 4200 x 3273)
型號: 1AT-124-3600W (Tilt 30 Degrees)



L x W x H = 4200 x 2000 x 5483
型號: 2AT-321-2700W

